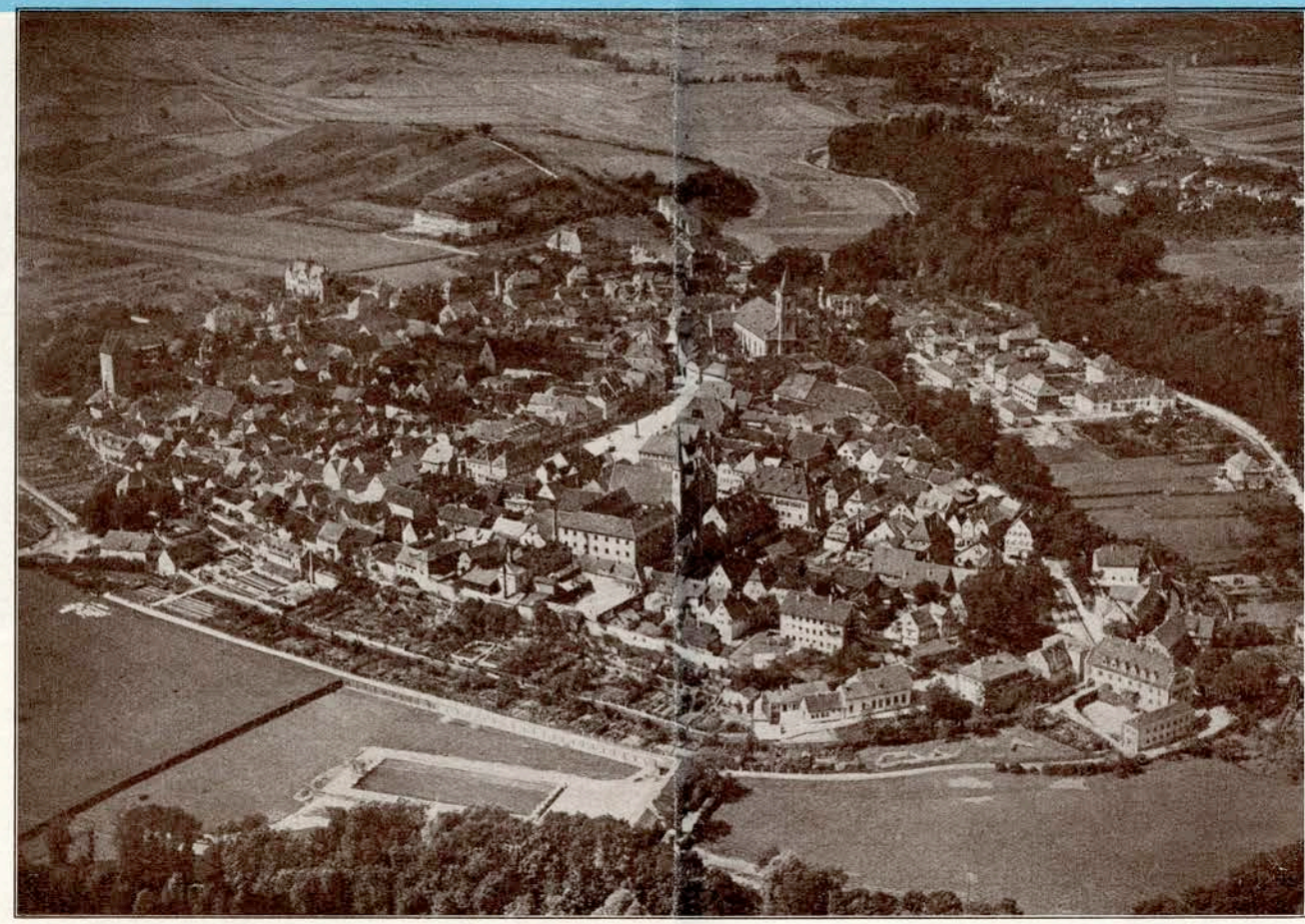


NEUSTADT

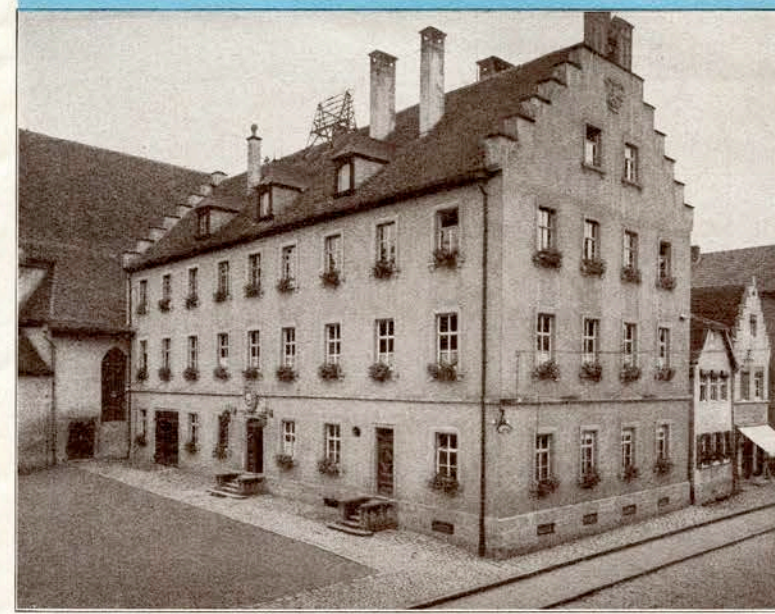
AN DER SAALE
„DIE PERLE DER RHÖN“

Altentümliche Bezirksamtsstadt mit 2700 Einwohnern im nördlichen Teil des bayerischen Kreises Unterfranken, in herrlicher Lage am Fuße der Kaiserpfalz Salzburg, 234 m über dem Meere. Neustadt a. d. Saale ist D-Zugstation an der Linie Stuttgart-Berlin und kann infolge seiner günstigen geographischen Lage von allen Seiten bequem erreicht werden. Ausgangspunkt der Lokalbahnen nach Bischofsheim (Rhön) und Königshofen (Grabfeld). Sitz zahlreicher Behörden.

Auskunft erteilt: Stadtrat Neustadt a. d. S., Fernruf 269



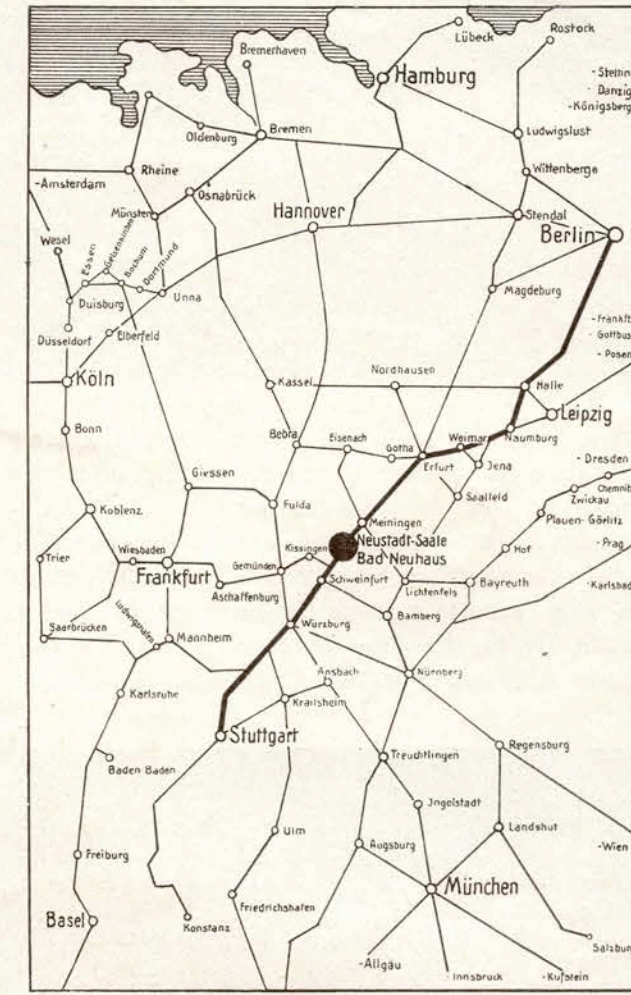
Reizend im Saaletal liegend, umkränzt von Höhenzügen, bietet Neustadt a. d. Saale einen herrlichen Aufenthalt für Sommerfrischler.



STADT- WAPPEN

VERKEHRSVERHÄLTNISSE

Bahnstation ist Neustadt a. d. S. D-Zugstation der Strecke Berlin-Stuttgart, zwischen den Knotenpunkten Meiningen und Schweinfurt. Bequeme Verbindung mit Postauto oder Bahn von Bad Kissingen (20 km). Vom Bahnhof Neustadt zum Bad Fußweg von 15 Minuten. Dienstmann, Hotel-Auto und Diener am Bahnhof. Zugverbindungen:



Auskunft, Badeschrift und Wohnungsanzeiger durch die Reichsfreiherlich von und zu Guttenberg'sche Badeverwaltung

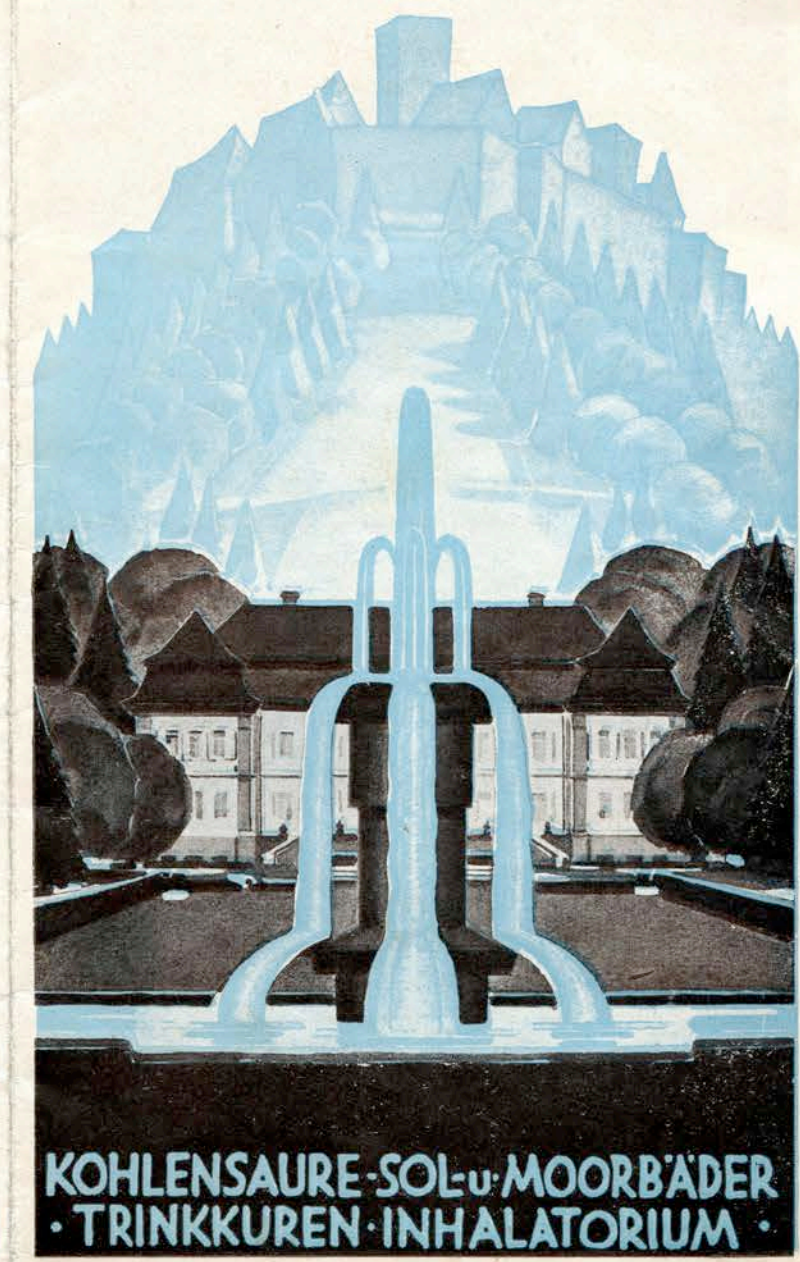
BAD NEUHAUS

AN DER FRÄNKISCHEN SAALE

Titelzeichnung von W. Greiner · Druck: Franz Scheiner, Graph. Kunstanstalt, Würzburg

BAD NEUHAUS

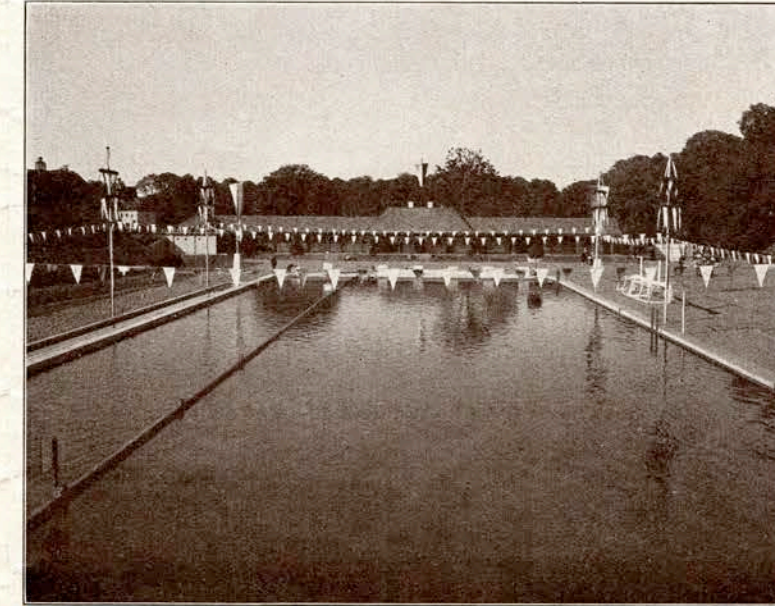
AN DER FRÄNKISCHEN SAALE



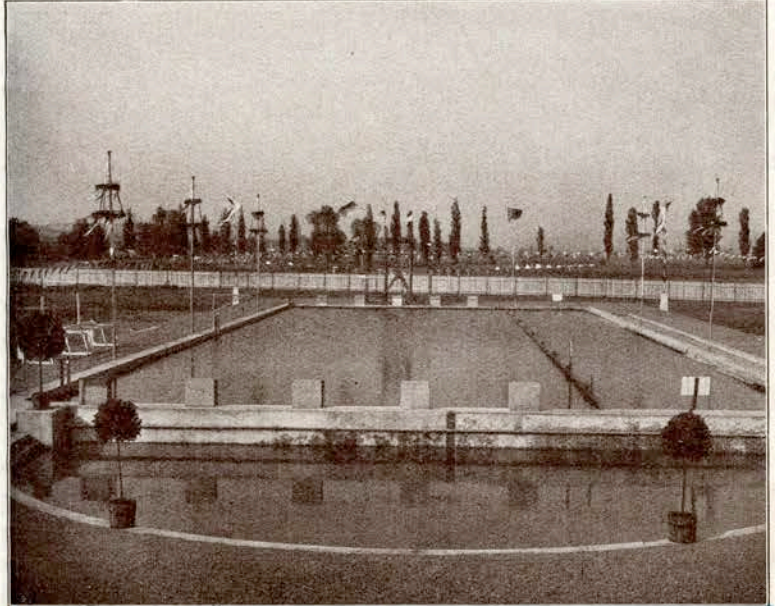
KOHLensaure-SOL-u-MOORBÄDER
· TRINKKUREN · INHALATORIUM ·



Das Wahrzeichen von Neustadt a. S. NEUSTADT a. d. SAALE Erbaut im Jahre 1578



NEUES STÄDTISCHES SOMMERBAD · ERBAUT 1930



(SCHWIMM-, LUFT- UND SONNENBAD)



SITZUNGSSAAL DES STADTRATS

MITTELBAU DES BADEHAUSES



Kurzeit vom 1. Mai bis Ende September • Kurärzte: Obermedizinalrat Dr. Fink, Sanitätsrat Dr. Guggenheimer, Dr. Schmitt und Dr. Grosch • Kur- und Badepreise: Kurabgabe für einen Aufenthalt von 4 Wochen eine Person 15. – M., bei Familien die zweite Person 10. – M., jede weitere Person 5. – M., Kinder 3. – M. Die vorzüglichen „Neuhäuser kohlensauren Solbäder“ 2.25 bis 2.75 M. Kohlensaure Moor-, Teil- und Vollbäder 2. – bis 4.50 M. (mit Reinigungsbad). Teil- und Ganzmassage 1.50 bis 3. – M. Inhalationen 0.70 bis 1.20 M. Diathermie, Luftgymnastik je nach Behandlung.

SCHLOSSHOTEL VOM KURPARK AUS



Unterkunft und Verpflegung. Behaglich und gediegen: Schloßhotel mit Nebengebäude Villa Else und Kurhaus am Kurpark, Zimmer je nach Größe und Lage mit vollständiger Verpflegung 6. – bis 8. – M. im Tag. Gut bürgerlich und gemütlich: Gasthof zur Salzburg mit Nebengebäuden (fließendes warmes Wasser und Zentralheizung in jedem Zimmer) mit vollständiger Verpflegung 5. – bis 6. – M. im Tag. Pensionen von 5. – bis 6. – M. Privatzimmer 1.50 bis 2.50 M. Zu eingehenderer Auskunft verlange man den Wohnungsanzeiger.

A U S D E M K U R P A R K



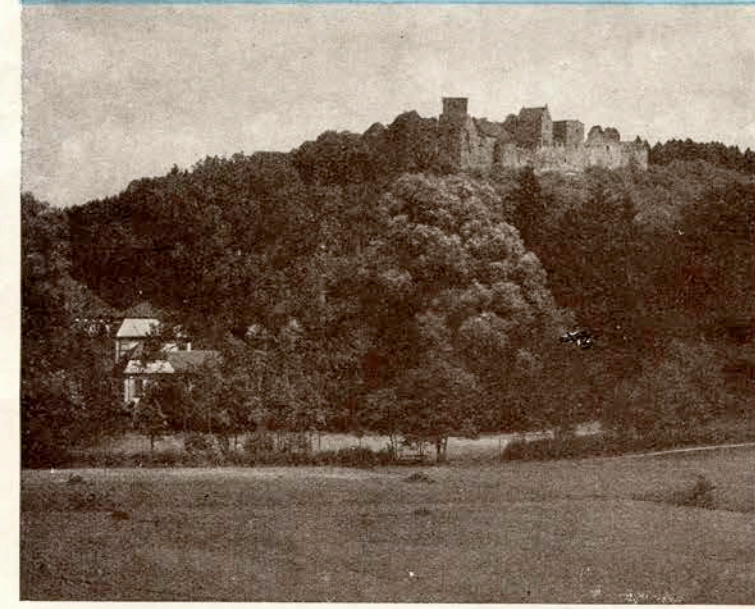
Kurmittel und Einrichtungen. Kohlensaure Solbäder und Moorbäder mit hervorragenden Heilerfolgen. Trinkkuren von erprobter Wirkung. Raum- und Einzelinhalatorium. Curgelräume. Massage. Packungen. Diathermie und Luftgymnastik. Fluß- und Sonnenbad. Diät. Gelände- und klimatische Kuren. Brunnenversand. Die Kurgebäude liegen angenehm und reizvoll um den Kurpark, dessen prachtvolle alte Baumgruppen, gepflegte Wege, geschützte Schatten- und Sonnenwinkel zum beschaulichen Ergehen und zum wohligen Ruhen einladen.

NEUE WANDEL- UND BRUNNENHALLE



Unterhaltungen, Kurmusik, Konzerte und sonstige Darbietungen. Tennisplatz usw. Die Vielgestaltigkeit der Landschaft bietet anregende Spaziergänge mit beliebten Zielpunkten sowie Ausflüge in reicher Abwechslung und Zahl. Die über dem Bad gelegene Salzburg ist eine von weither besuchte, geschichtliche und kunsthistorische Sehenswürdigkeit. Von der Burgschenke aus genießt der Kurgast behaglich beim Nachmittagskaffee den unvergleichlichen Blick in die weiten Lande. Tanzabende, Burgbeleuchtung und Feuerwerke bieten angenehme Abwechslung

DIE SALZBURG ÜBER BAD NEUHAUS



Landschaft und Klima. Bad Neuhaus liegt im üppig grünen Tal der fränkischen Saale, geschützt am Fuße bewaldeter Höhen, malerisch überragt von der altherwürdigen Kaiserpfalz Salzburg, gegenüber dem anmutigen Landstädtchen Neustadt a. S. 220(–400) m ü. M. Das Klima ist mild und kräftigend; die umgebenden Höhenzüge, Ostausläufer der Hohen Rhön, schaffen allnächtlich wohlthuenden Temperaturengleich. Bad Neuhaus ist das bewährte Heilbad mit der idealen Sommerfrische. Autofahrten mit neuem Aussichts-Autobus in die nähere und weitere Umgebung finden täglich statt.

KURPARK VON DER SCHLOSSTERRASSE AUS



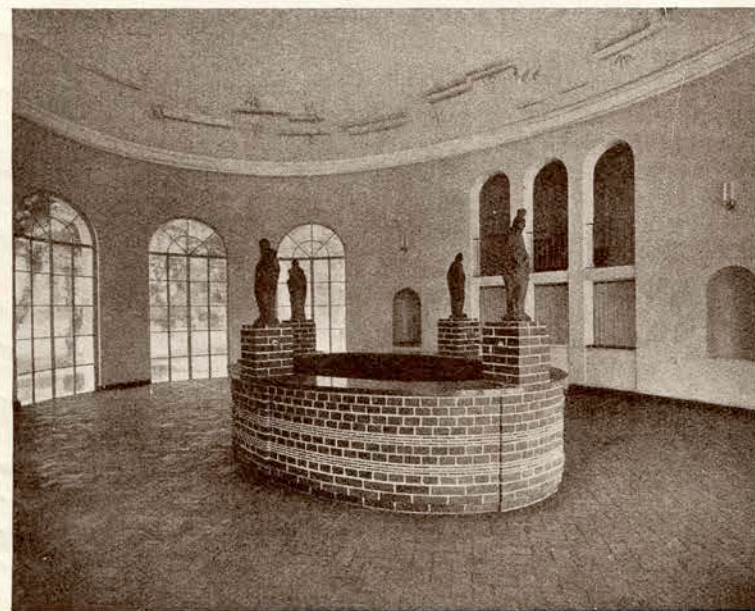
Quellen und Heilanzeigen. 5 eisenhaltige, kohlensaure Kochsalzquellen, die nach J. von Liebig's Ausspruch zu den vorzüglichsten ihrer Art in Deutschland gehören. Nach Zusammensetzung und Wirkung denen von Kissingen, Homburg, Nauheim gleichzustellen. Sie heilen Krankheiten der Verdauungs- und Harnorgane sowie des Stoffwechsels (Zucker, Fettsucht, Gicht), der Atmungsorgane und des Herzens, Rheumatismus, Frauenleiden, Blutarmut und Nervenschwäche.



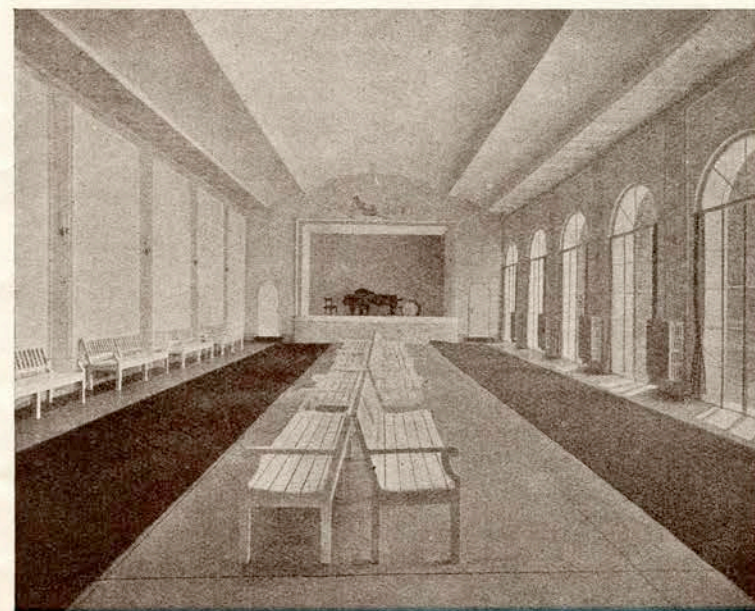
VORHALLE IM BADEHAUS



FRÜHSTÜCKSZIMMER DES SCHLOSSHOTELS



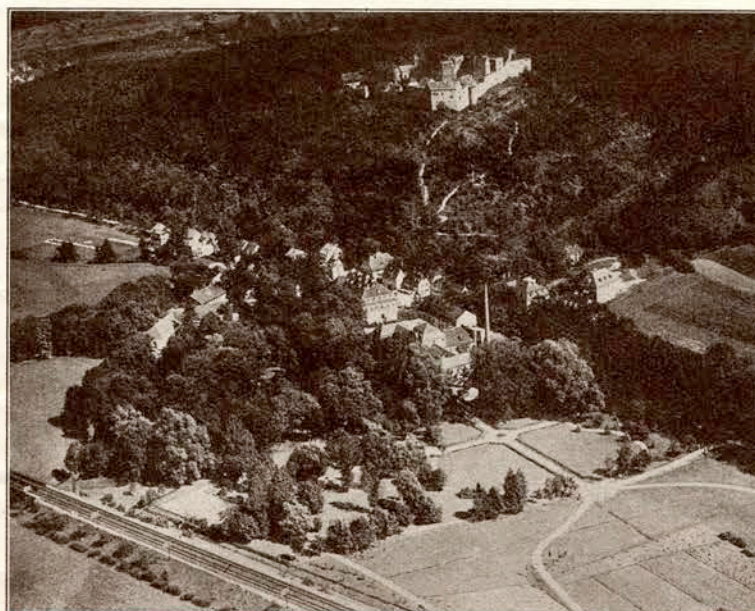
NEUE BRUNNENHALLE



NEUER MUSIKSAAL



AN DER FRÄNKISCHEN SAALE



FLIEGERAUFNAHME VOM BAD UND SALZBURG