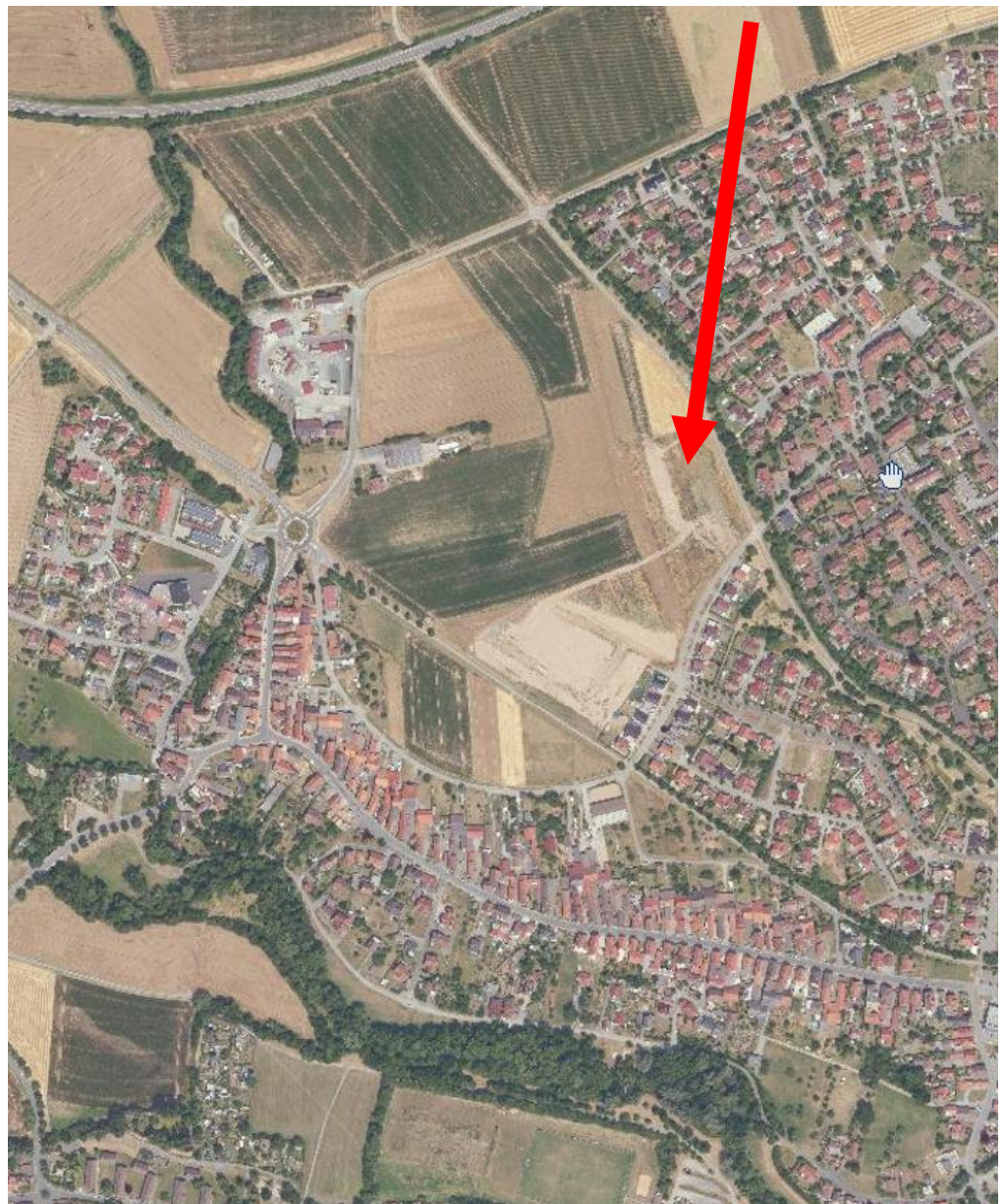


Baugebiet “Westlich des Lebenhaner Weges, 2. Erschließungsabschnitt“ in Brendlorenzen

- Bebauungsplan
- Bebauungsplan Planzeichenerklärung
- Kaufpreis und Erschließung
- Kontaktdaten



Bebauungsplan



Der vollständige Bebauungsplan kann unter dem Punkt „Bebauungspläne“ auf der Homepage der Stadt Bad Neustadt a. d. Saale eingesehen werden (www.bad-neustadt.de).

Bebauungsplan Planzeichenerklärung

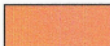

II ZEICHNERISCHE FESTSETZUNGEN

1.0 Nutzungsschablone

A	B	A) Art der baulichen Nutzung
C	D	B) max. Anzahl Vollgeschosse, Dachform und -neigung
E	F	C) max. Grundflächenzahl GRZ
		D) max. Geschossflächenzahl GFZ
		E) max. Wandhöhe
		F) Bauweise

2.0 Art der baulichen Nutzung

(§ 9 Abs. 1 Nr. 1 und Nr. 5 BauGB, §§ 1 bis 11 BauNVO)

	Allgemeines Wohngebiet (WA) gemäß § 4 BauNVO
	Fläche für Gemeinbedarf mit der Zweckbestimmung "Kindertagesstätte" gemäß § 9 Abs. 1 Nr. 5 BauGB Zulässig sind nur Einrichtungen zur Kinderbetreuung (z.B. Kinderkrippe, Kindergarten, Hort)




3.0 Maß der baulichen Nutzung

(§ 9 Abs. 1 Nr. 1 BauGB, § 16 BauNVO)





0,35/0,4	max. Grundflächenzahl GRZ
(0,6)/(0,8)	max. Geschossflächenzahl GFZ
II	max. Anzahl der Vollgeschosse (VG)
max. 6,5 m	max. Wandhöhe (WH)

4.0 Bauweise, Baulinien, Baugrenzen

(§ 9 Abs. 1 Nr. 2 BauGB, § 22 und 23 BauNVO)

o	Offene Bauweise
a	Abweichende Bauweise
	nur Einzelhäuser zulässig
	nur Doppelhäuser zulässig
	Baugrenze

5.0 Verkehrsflächen (§ 9 Abs. 1 Nr. 11 und Abs. 6 BauGB)

	Straßenverkehrsflächen
	Straßenbegrenzungslinie
	Fußweg
	Verkehrsfläche besonderer Zweckbestimmung, hier: Parkplatz
▼	Zwingende Ein- bzw. Ausfahrten (siehe hierzu IV Textliche Festsetzungen Nr. 1.5.1)

Kaufpreis und Erschließung

		Preis je m²
Grund und Boden	Preis	80,-- € zzgl. Erschließung
Erschließungsbeitrag für die Straße	Vorausleistung Plätze 1 - 13:	70,-- €
	Vorausleistung Plätze 14 – 16:	15,-- €
Herstellungsbeitrag für die Wasserversorgungsanlage	für die Grundstücksfläche:	0,58 € *
	für die Geschossfläche:	2,62 € *
	* jeweils zuzüglich 7 % Umsatzsteuer	
Herstellungsbeitrag für die Entwässerungsanlage	für die Grundstücksfläche:	1,20 €
	für die Geschossfläche:	5,10 €
Vermessungskosten	Pauschale in Höhe von:	1.400,- €
Zusätzlich fallen an	sonstige Vertragsnebenkosten (Notar, Grundbuchamt)	ca. 1,5 % des Gesamtkaufpreises
	Grunderwerbssteuer	3,5 % des Gesamtkaufpreises

Kontakt Daten

Stadt Bad Neustadt a. d. Saale
Liegenschaftsverwaltung
Rathausgasse 2
97616 Bad Neustadt a. d. Saale

Herr Warzecha	Tel.	09771 9106-230
	Fax	09771 9106-7230
	Mail	liegenschaften@bad-neustadt.de